

佐原聖家族園

H31.4.12第121号発行
発行責任者：飯島広司
編集：宮内・藤原
 實川・秋葉

新年度を迎えて

園長 飯島広司

新元号の発表により、「平成最後の」という気持ちから、「令和最初の」と気持ちに変わりつつあります。西暦2000年を迎える時には全国各地でカウントダウンイベントが行われるなど、大きな祝賀ムードに包まれましたが、新天皇の即位では更なる一体感に包まれることと思いません。これは、「新たな一歩」と気持ちを奮い立たせるにはこの上ない機会ではないでしょうか。

平成は災害の時代と言われるように、甚大な被害をもたらした数多くの自然災害が強く記憶に残っていますが、通信技術の進歩をはじめとした様々な技術の発展により、生活が大きく変わった時代ともいえるのではないのでしょうか。便利になり暮らしやすくなったことがある反面、物に対する価値観も変わり、人とのつながり方さえも変わったように思います。

『知識は私たちが皮肉にし、知恵は私たちが冷たく、薄情にした。私たちは考えすぎで感じなさすぎる。機械よりも、私たちに人類愛が必要なのだ。賢さよりも、優しさや思いやりが必要なのだ。』これは、チャップリンの「独裁者」という映画の台詞の一部です。

約80年前の映画の台詞ですが、現代に向けてのメッセージとも感じられます。

新たな時代を迎えるにあたり、日進月歩の「科学技術」と、大災害から学んだ「人と人との支え合いの大切さ」が一つになることを願います。

「令和」には、「人々が美しく心を寄せ合う中で、文化が生まれ育つ。」という意味が込められているそうです。まずは身近なところから。利用者、家族、そして職員が心を一にし、また新しい一歩を踏み出していきたいと思えます。

新年度も、どうぞよろしくお願い致します。

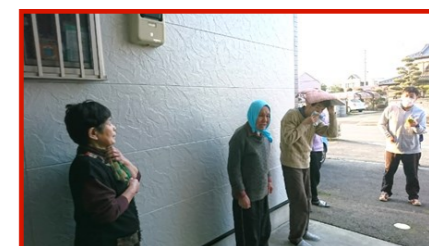


ナザレの家かとり



3月、各ハウスで防災訓練を行いました。火元の方は「火事だ〜。」と大きな声で伝えることができ、皆さん落ち着いて避難することができていました。まずは、火事を起こさないように一人ひとりが気を付けていきたいと思えます。

ナザレの家かとり 向後 瞳



ナザレの家かとり異動職員のお知らせ

逸見 諭さん (佐原聖家族園へ異動)

1年ほどでしたが、ナザレの家かとりでのサービス管理責任者として勤務させていただきました。各ハウスに伺うと、入居者の皆さんが笑顔で迎えてくれたことが嬉しかったです。

個人的には横浜へ皆で出かけたことが思い出に残っています。

中華街は物凄い人でしたが…。4月からも佐原聖家族園の職員として勤務しますので、今後とも宜しくお願い致します。



佐藤 陽さん (ナザレの家かとりへ異動)

佐原聖家族園に入職し、早11年が経ちました。皆様に支えられながら楽しく過ごしてまいりましたが、4月よりナザレの家かとりへ異動することになりました。でも毎日佐原聖家族園に出勤するので、皆様話しかけてくださいね。



社会福祉法人 ロザリオの聖母会

さわら せい かぞくえん

佐原聖家族園

〒287-0027 千葉県香取市返田

323-1

編集後記

今年度は、新聞担当がガラリと変わり、新しく宮内、藤原、實川の3名が加わり、4名で新たな気持ちで楽しく面白い記事を目指して間頑張ってください。本年もよろしくお願いいたします。 <秋葉>

異動・退職職員のお知らせ



平成30年3月で、石橋弥生さんが異動。小山田善雄さんが退職となりました。石橋さんは支援員、小山田さんは農業指導員として頑張ってくれました。それぞれ今後のご活躍をお祈りしています。



石橋弥生さん

佐原聖家族園の利用者様&ご家族の皆様
いつもお世話になっております☆食べる事が大好きな石橋弥生です。
私事でいきなりの報告になってしまいますが、4月よりナザレの家旭に異動となりました。佐原家族園の皆様には4年8ヶ月の間、お世話になりっぱなしで、あっという間に時間が経っていました。楽しい事、大変だった事、新しい経験や発見をいっぱい頂いていました。異動であり、お別れではないので、イベントや市内等に出発する予定です(笑)
また引き続き、お付き合いをよろしくお祈りいたします♪



今まで
ありがとう
ございました!

小山田善雄さん

もちつきから納涼祭等の行事、外班での花屋や野菜を育てるのを一緒に楽しく過ごさせていただきました。
ありがとうございました。



職員リレートーク35

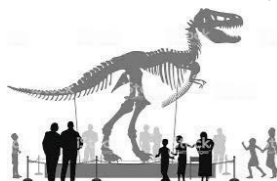
今年度もやります! 職員が自由に語る職員リレートーク。
今回は、海上健久係長です。

こんにちは、とうとうリレートークが回ってきて緊張している海上です(笑)

早いもので入職して〇〇年・・・入ったときは20代だったのに。ということ若い人たちに負けないよう、日々頑張っています。

趣味というか好きなものは、大きな動物や恐竜など何故か巨大なものが好きです。テレビや博物館では食い入るように見つめては感動しています。映画もそういう系が大好きです。

利用者さんの生活が毎日楽しく過ごせるよう日々頑張っていきますので、今後共よろしくお祈りいたします^^



昼食をピックアップ!



昼食でピンパが出ました。頻繁に出るメニューではないので利用者の皆さんも嬉しかったようです。また出るのが楽しみです! ごちそうさまでした!



女性グループ外出③



3月13日(水)、成田ゆめ牧場に行ってきました。当日は絶好のお出かけ日和で、到着して牛の乳搾り体験をして、普段出来ない体験に皆さんとても感激されていました。また、羊やヤギと直に触れ合うことが出来てとても癒やされ、昼食はパスタとピザのお店に別れてそれぞれが食事を堪能し、食後のデザートには牧場でしか味わうことのできないアイスクリームに舌鼓を打ちました。今回、利用者10名、職員7名の参加で大所帯での外出でしたが、牧場でしかできない体験ができてとても良かったと思います。

女性外出担当 新井 璃世

