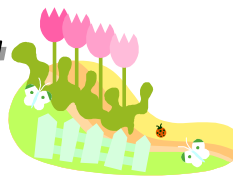


# 聖家族作業所 ニュースレター ～きぼうの音～



H26 4/18

第17号発行

発行責任者：古山 勇一

編集：渡辺 美沙紀

平成26年度がスタートしました！今年度は新たに利用者の方2名及び、職員3名が作業所の仲間となり、新たな春が訪れ、新たな気持ちでスタートしました。また、3～4月にかけては様々な春の行事が実施され、個々で春を感じ楽しまれていました。

こちらのニュースレターでもその模様をお伝えしたいと思いますので、ぜひご覧ください！今年度も、「聖家族作業所ニュースレター～きぼうの音～」をよろしくお願ひします！

## 季節行事「春」 お花見



今年も季節行事「春」、お花見を9日水曜日に行いました。当日は天候にも恵まれ、会場の橘ふれあい公園の桜も見ごろ時期でした。散策グループでは、山の中をウォーキングして、山中の桜がたくさんある丘へ行ってきました。会場準備グループはデザート作りをし、またのんびりと桜の木の下で過ごしました。広場に皆で過ごしている時は、風も少しあり、桜の花びらがきれいに舞っていました。気持ちの良い一日が過ごせました。

担当：薄葉、吉田、渡辺

散策気持ちよかったね♡



桜の木の下でハイチーズ！(\*´▽`)/

おやつ作りタイム



桜が満開だったね！



# 土曜通所3月 ～ひなまつりパーティー in 作業所～

今回の土曜通所は、春にちなんだ内容として「ひなまつり」を行いました。当日は、朝からちらし寿司チームとお吸い物チームに分かれて調理を行い、おいしいご飯を思う存分いただきました。みんなで作ったちらし寿司とお吸い物の味はとてもおいしく、多くの方がおかわりされている風景がとても印象的でした。

担当：安井 睦



## ★ 新任職員紹介 ★



おいかわ まさひろ  
及川 昌宏

副主任支援員

みなさん！！はじめまして！  
4月1日より勤務しています。及川昌宏です。これからみなさんと楽しく過ごしていきたいと思っています。どうぞよろしくお願いいたします。



しまだ みちよ  
嶋田 教代

常勤支援員

はじめまして。4月より異動してきました嶋田です。これから、利用者さんたちと一緒に楽しいことを経験していきたいと思っています。



たなか  
田中 みのり

常勤支援員

今年大学を卒業し、4月から作業所に配属されました。精一杯頑張りますのでよろしくお願いいたします。

# 職員紹介

<p>ふるやま ゆういち 古山 勇一</p> <p>聖家族作業所 所長</p> 	<p>聖家族作業所では、「生きている事を実感する」をテーマに事業運営を行っています。毎日を、個性豊かな利用者と職員に支えられ、夢を実現しています。</p> <p>作業で、心の汗を流し、レクという場所で自由を表現し、行事という活動で、夢を育みます。家族や近隣地域の力に支えられ、毎日を精一杯生きています。</p> <p>「心ある場所」聖家族作業所を宜しくお願い致します。</p>		
<p>すずき やすたか 鈴木 靖昂</p> <p>副主任支援員</p>  <p>作業所8年目のアラサー男子です♪これからもみなさんと一緒に、楽しい時間を過ごしていきたいと思います！</p>	<p>いしばし のりこ 石橋 典子</p> <p>副主任支援員</p>  <p>今年度も皆さんと一緒に楽しく過ごしていきたいと思えます。</p>	<p>うすば けいた 薄葉 啓太</p> <p>常勤支援員</p>  <p>4年目になりました。日々皆さんから、笑顔と元気をもらっています。今後も頑張りますのでよろしくお願いします。</p>	<p>となり ゆうこ 戸成 祐子</p> <p>常勤支援員</p>  <p>今年も元気いっぱい、明るさいっぱい利用者の方と共に頑張っていきたいと思えます！！</p>
<p>よしだ ともみ 吉田 友美</p> <p>常勤支援員</p>  <p>今年度も皆さんと一緒に、たくさん楽しい時間を過ごしていきたいと思えます。よろしくお願いします。</p>	<p>わたなべ みさき 渡辺 美沙紀</p> <p>常勤支援員</p>  <p>今年も元気いっぱい、一日一日を大切に過ごしていきたいと思えます。よろしくお願いします！！</p>	<p>やすい あつし 安井 睦</p> <p>常勤支援員</p>  <p>今年も明るく、元気よく、楽しく過ごせるよう頑張っていきたいと思えます。</p>	<p>すずき くみこ 鈴木 久美子</p> <p>常勤支援員</p>  <p>楽しく過ごしていきたいと思えます。よろしくお願いします。</p>
<p>わたなべ ようこ 渡辺 洋子</p> <p>非常勤支援員</p>  <p>明るく笑顔で元気に皆さんと過ごしていきたいと思えます。</p>	<p>みやうち かすみ 宮内 かすみ</p> <p>非常勤支援員</p>  <p>みんなの笑顔が大好きです。一緒に楽しい時間を過ごしていきたいしましょう♪</p>	<p>やぎ みさ 八木 美沙</p> <p>非常勤支援員</p>  <p>たくさんの笑顔をいつもありがとうございます。これからもよろしくお願いします。</p>	<p>はやし なつき 林 菜紀</p> <p>非常勤支援員</p>  <p>2年目の林です。明るく元気をモットーに利用者の皆さんと過ごしていきたいと思えます。</p>
<p>いしげ みさこ 石毛 美沙子</p> <p>非常勤看護師</p>  <p>利用者さんたちの健康を見守らせていただきます。いつもスマイル😊</p>	<p>あんどう さと 安藤 サト</p> <p>配膳担当</p>  <p>いつも明るい笑顔ありがとうございます！元気をたくさんもらっています。これからもよろしくお願いします。</p>	<p>かとう きょうこ 加藤 京子</p> <p>事務主任</p>  <p>毎日みなさんから元気で笑顔をいただき、ありがとうございます。</p>	

# へいせい ねん ごがっ よていひょう 平成26年 5月の予定表



げつ 月	か 火	すい 水	もく 木	きん 金	ど 土	にち 日
			1 かつどうび 活動日	2 かつどうび 活動日	3 けんぽうきねんび 憲法記念日 ゴールデンウィーク♪	4 みどりのひ
5 こどものひ	6 みりかえきゅうじつ 振替休日	7 じゅう 自由レク	8 かつどうび 活動日	9 かつどうび 活動日	10 どようつうしょ 土曜通所 道の駅①	11
12 かつどうび 活動日	13 かつどうび 活動日	14 午前 きぼうの会 身体測定 午後 自由レク	15 かつどうび 活動日	16 かつどうび 活動日	17 どようつうしょ 土曜通所 道の駅②	18
19 かつどうび 活動日	20 かつどうび 活動日	21 午前 自由レク 午後 クラブ	22 かつどうび 活動日	23 かつどうび 活動日	24	25
26 かつどうび 活動日	27 かつどうび 活動日	28 じゅう 自由レク および けつえきけんさ 血液検査	29 かつどうび 活動日	30 かつどうび 活動日	31	

## 編集後記



今年度よりニュースレターの担当になりました、渡辺美沙紀です。いつもご覧いただいているみなさんに、良いものがお届け出来るよう、頑張りたいと思います！よろしくお祈いします。



社会福祉法人 ロザリオの聖母会

せいかにぞくさぎょうしょ  
聖家族作業所

〒289-2513 千葉県旭市野中787-1

TEL: 0479-60-0611

FAX: 0479-60-0671

E-mail: s-sagyosho@rosario.jp