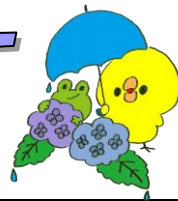


聖家族作業所 ニュースレター

～きぼうの音～



R1 7/3

第79号発行

発行責任者：稗田 睦樹

編集：安井 睦

八本 大直

6月は各班で班レクを行い、楽しく外出してきました♪

チャレンジ班外出

銚子イオン



スポーツ班外出

馬車道

大きく口をあけてあーん!



くらし班外出

馬車道



最初は
みんな
記念撮影♪



リサイクル班外出

タコピザ



おーいしー☆

外人さんと
ハイチーズ🇺🇸



夢班外出 COCO'S

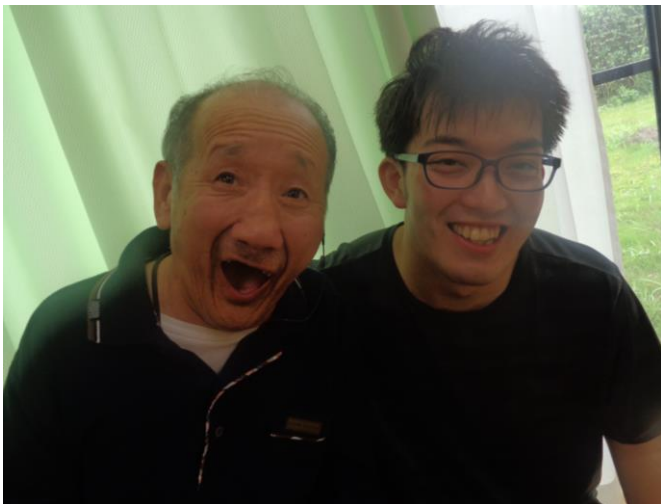


美味しかった！
楽しかった！

銚子イオン



安井さん、お疲れ様でした！！



安井 睦 支援員

6年間、ありがとうございました！

毎日利用者さんたちと楽しい時間を過ごすことが
できました。
これからも元気に頑張るので、みんなも体に気をつ
けて楽しく過ごしてください。



れいわがんねん がつ よていひょう
令和元年 7月の予定表

げつ 月	か 火	すい 水	もく 木	きん 金	ど 土	にち 日
1 かつどうび 活動日	2 かつどうび 活動日	3 午前 身体測定 作業レク 午後 クラブ きぼうの会	4 かつどうび 活動日	5 かつどうび 活動日	6	7
8 かつどうび 活動日	9 かつどうび 活動日	10 午前 作業レク 午後 クラブ	11 かつどうび 活動日	12 かつどうび 活動日	13 かき 夏季 きゅうか 休暇	14
15 うみ 海の日	16 かつどうび 活動日	17 午前 作業レク 午後 クラブ	18 かつどうび 活動日	19 かつどうび 活動日	20 なつまつ 夏祭り	21
22 かつどうび 活動日	23 かつどうび 活動日	24 午前 作業レク 午後 クラブ	25 かつどうび 活動日	26 かつどうび 活動日	27	28
29 かつどうび 活動日	30 かつどうび 活動日	31 午前 作業レク 午後 クラブ				

社会福祉法人 ロザリオの聖母会

せいかぞくさぎょうしょ

聖家族作業所

〒289-2513 千葉県旭市野中787-1

TEL: 0479-60-0611

FAX: 0479-60-0671

E-mail: s-sagyosho@rosario.jp